

A Step Beyond **generation .2**



*Elektriska ställdon SA 07.2 – SA 16.2
med integrerad manövermodul AUMATIC AC 01.2*

Den nya generationen av elektriska ställdon och manövermoduler

AUMA:s ställdon och manövermoduler används i hela världen i processtekniska anläggningar. Den avancerade tekniken och beprövade tillförlitligheten garanterar god och exakt kapacitet under lång livstid i en mängd olika applikationer.

Med generation .2 presenterar AUMA en viktig vidareutveckling för de allt större kraven i olika processtekniska anläggningar, allt från vattenförsörjning och energisektorn till olje- och gasindustrin. Tack vare den modulära uppbyggnaden av generation .2 kan ställ-

donen och manövermodulerna kombineras optimalt. Med standardiserade komponenter kan en skräddarsydd lösning framställas för ventilapplikationerna. Flexibel systemlösning, utökad kapacitet och problemfri uppgradering.

Fördelarna med generation .2 är övertygande – vi ger dig gärna mer detaljerad information.

Optimera din process med AUMA:s generation .2



SA 07.2 – SA 16.2 med AC 01.2
SAR 07.2 – SAR 16.2 med AC 01.2

- : Vridmoment: 10 – 1000 Nm
- : Varvtal för reglerställdon upp till 90 r/min
- : Hög IP-kapslingsklass
- : Explosionsskyddat utförande finns
- : Högt korrosionsskydd
- : Parallellt gränssnitt mot styrsystemet:
 - upp till 10 digitala ingångar
 - upp till 12 signalreläer
 - upp till 2 analoga in- och utgångar
- : Gränssnitt mot fältbussystem
Profibus DP-V2, Modbus RTU etc.
- : Elanslutning med AUMA:s runda stickpropp
med större anslutningsutrymme/kabelgenom-
föringar

for a world in motion

Manövermodul AUMATIC generation .2

- : Perfekt programmering och inställning,
trådlöst eller direkt på displayen
- : Enkel, intuitiv manövrering
på många språk
- : Extra funktioner kan uppgraderas utan kabel via
Bluetooth
- : Enkel manövrering, inställning, diagnos
och arkivering av alla driftdata med
AUMA PC ToolSuite.

for a world in motion

Ställdon av generation .2

- : Optimerad handhavande och manövrering
- : Intelligent diagnosfunktion och sensor system
- : Optimerad reglering, större varvtalsområde för
reglerställdon
- : Lång livslängd och tillförlitlighet
- : Flexibel mekanisk anpassning mot olika ventil
typer

for a world in motion



Planera redan idag för morgondagen

AUMA:s generation .2 är kompatibel mot alla AUMA:s tidigare versioner. Manövermoduler och ställdon av olika generationer kan utan problem kombineras med varandra.

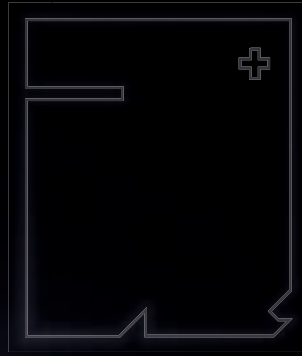
Detta ger säkra investeringar och garanterar samtidigt att man använder de senaste tekniska utvecklingarna.

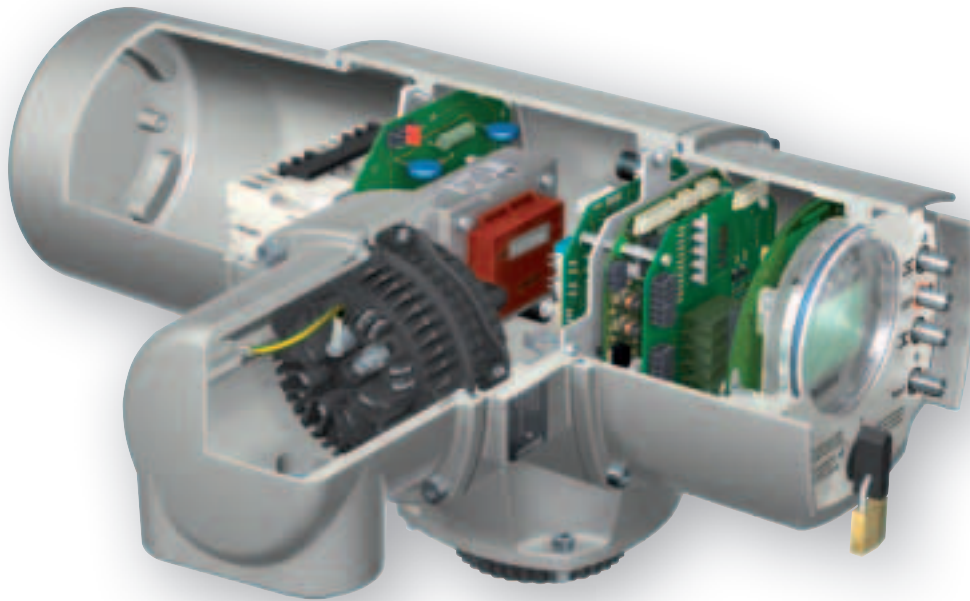
Modulärt koncept – seriemässig effektivitet

Grundställdon, manövermodul, motor och elanslutning har stickpropp och kan kombineras med varandra.

På så sätt kan man på några minuter anpassa anläggningen till de lokala förhållanden eller ändra konfigurationen i efterhand.

Tack vare den pluggbara elanslutningen bevaras alla anslutningar vid installations- och underhållsarbeten.





High End-precision – framtidens manövermoduler AUMATIC AC 01.2

Enkel manövrering

Tydliga manöver- och konfigurationsmöjligheter på en stor, översiktlig display. Enkla menyer på många språk. Manövrering via den lokala manöverplatsen eller anslutning trådlöst via AUMA PC ToolSuite.

Diagnos och registrering av driftdata

Alla parametrar och diagnosdata kan läsas av direkt. vridmomentkurvor lagras och indikeras. En historik som innehåller tider för inställning, driftförlopp och fel kan loggas. Alla händelser och meddelanden är klassade enligt NAMUR

Perfekt anslutning mot överordnat styrsystem

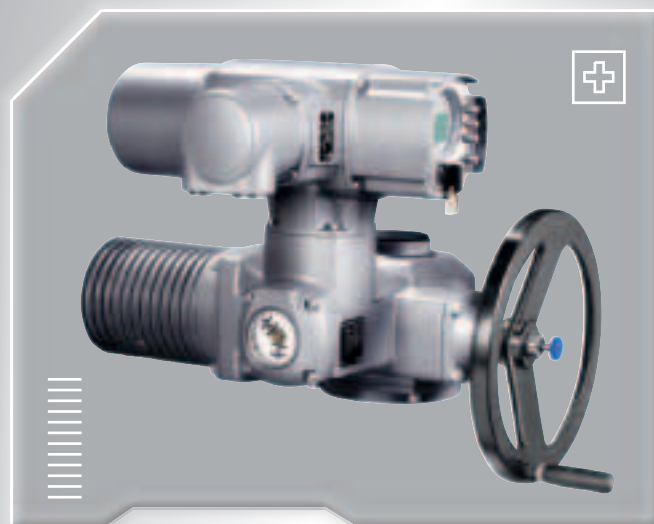
Upp till 10 digitala ingångar och upp till 12 signalreläer erbjuder vid parallell kommunikation ett brett gränssnitt mot överordnat styrsystem. AUMATIC kan innehålla gränssnitt mot alla vanliga fältbussystem samt Profibus DP-V2 och stödjer förekommande koncept för förenklad systemintegration som, t.ex. FDT/DTM.

Optimal övervakning

Gränsvärden för driftparametrarna rapporteras kontinuerligt och kan läsas av både på displayen och via styrsystemet.

Utökade driftmiljöer

Underspänning ned till -30 %, omgivningstemperatur mellan -60 °C och +70 °C.



Optimerad hantering och manövrering

Bättre komfort vid elanslutning tack vare större utrymme med AUMA:s runda stickpropp när grova kablage används. AUMA:s motorkontakt finns nu i hela serien i generation .2. Den kompakta konstruktionen ger lägre vikt men har samma vridmoment. AUMA:s omkoppling till handmanöver har optimerats med en fjädrande konstruktion och signalering av manuell drift. AUMA:s styrenhet i elektroniskt och mekaniskt utförande med inställningsbart utväxlingsverk för vanliga slaglängds områden.

Intelligent diagnosfunktion och givarsystem

Temperatur- och vibrationsgivare för övervakning av driftsparametrar och gränsvärden garanterar, i kombination med den elektroniska styrenheten (MWG), en säker och tillförlitlig drift och ger möjlighet till förebyggande underhåll för ställdon av generation .2.

Precision och reglernogranhet

Den optimerade mekaniska konstruktionen och reducerade tolleranser ger bättre reglernogranhet och ett utökat varvtalsområde för reglerställdon.

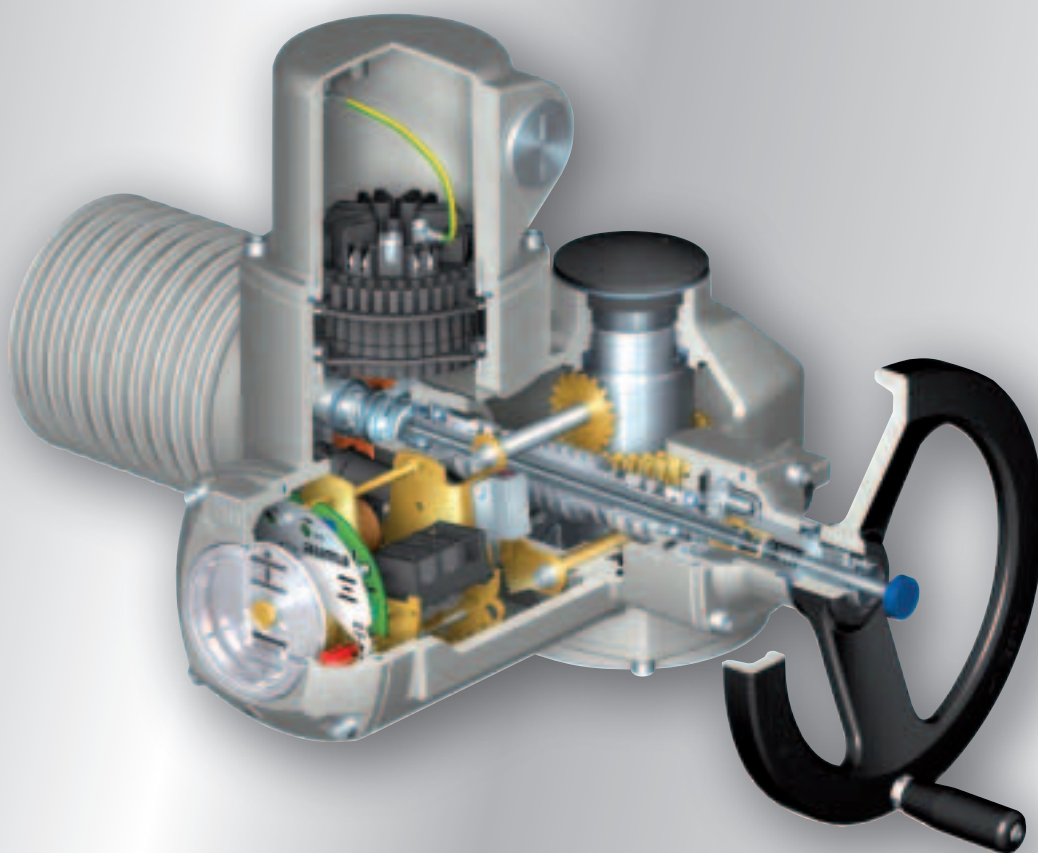
Tillförlitlighet under lång tid

Material, konstruktion och ny tillverkningsmetod samt, det förbättrade korrosionsskyddet ger en längre livslängd.

Flexibilitet och anpassning

Ventilanslutningen för generation .2 med standardiserade hållaxlar och instickskopplingar ger en flexibel ventilanpassning.

Ställdon för globala utmaningar – SA 07.2 – SA 16.2



auma[®]

Solutions for a world in motion

AUMA Riester GmbH & Co. KG

P.O. Box 1362
79373 Muellheim, Germany
Tel +49 7631 809-0
Fax +49 7631 809-1250
riester@auma.com

ERICHs ARMATUR AB

Box 9144
200 39 Malmö
Tel. 040 311550
info@erichsarmatur.se
www.erichsarmatur.se



Rätten till ändringar förbehålles. Angivna produkttegenskaper är ingen garantiförklaring.
Y004.775/011/sv 1.09